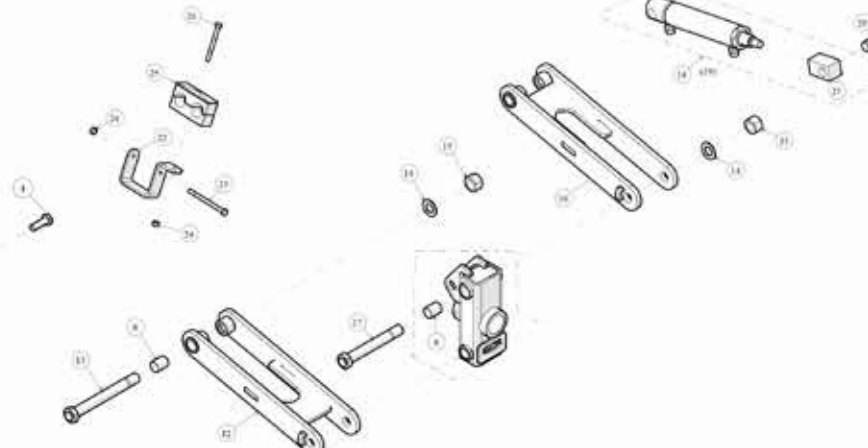
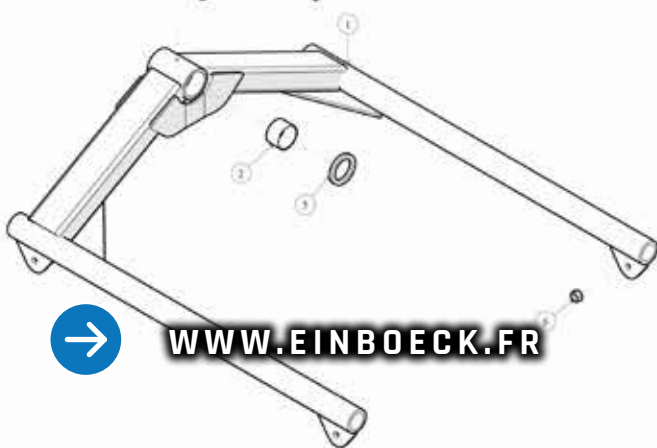


Einböck

**Quand l'entretien des prairies
devient un plaisir !**

FICHE TECHNIQUE ENTRETIEN DES PRAIRIES



WWW.EINBOECK.FR

ENTRETIEN DES PRAIRIES	Dimensions et données techniques								Repliage					Roues		Châssis			
	Modèle = Largeur de travail (cm)	Largeur de transport (cm)	Hauteur de stationnement (cm)	Poids de base (environ en kg)	Largeur de voie standard (environ en cm), réglage en continu	Réglage de la voie en continu jusqu'à 2,15 m	Catégorie d'attelage	Force de traction requise en CV/kW	Rigide	Repliage hydraulique	Repliage hydraulique en ciseau	Semi-porté	Sécurité de transport hydraulique	Cales	Roues de jauge (de série)	Châssis renforcé	Compartiments sur parallélogramme avec compensateurs de niveau hydraulique	Lames niveleuses renforcées	Lames niveleuses
GRASS-MANAGER	150	150	118	190	136-140	●	I/28	20/15	✓	-	-	-	-	-	2	-	-	-	●
	200	200	118	200	136-140	●	I/28	25/18	✓	-	-	-	-	-	2	-	-	-	●
	300	300	118	250	136-140	●	I/28	30/22	✓	-	-	-	-	-	2	-	-	-	●
	450	260	170	520	136-140	●	I/28	40/29	-	✓	-	-	-	-	4	-	-	-	●
	500	260	200	540	136-140	●	I/28	50/37	-	✓	-	-	-	-	4	-	-	-	●
	600	300	240	640	136-140	●	II/28	60/44	-	✓	-	-	-	-	4	●	-	-	●
	750	300	315	850	136-140	●	II/28	70/51	-	✓	-	-	-	-	4	-	-	-	-
	900	300	350	1170	136-140	●	II/28	80/59	-	-	✓	-	●	-	4	●	-	-	●
	1200	300	350	1310	136-140	●	II/28	90/66	-	-	✓	-	●	-	4	●	-	-	●
PNEUMATICSTAR -MD	200	200	190	260	136-140	●	I/28	25/18	✓	-	-	-	-	-	2	-	-	-	●
	300	300	190	350	136-140	●	I/28	30/22	✓	-	-	-	-	-	2	-	-	-	●
	500	300	250	580	136-140	●	I/28	50/37	-	✓	-	-	-	-	4	-	-	-	●
	600	300	250	690	136-140	●	II/28	60/44	-	✓	-	-	-	-	4	●	-	-	●
	900	300	350	1400	136-140	●	II/28	90/66	-	-	✓	-	●	-	4	●	-	-	●
	1200	300	350	1650	136-140	●	II/28	100/74	-	-	✓	-	●	-	4	●	-	-	●
PNEUMATICSTAR -STI	200	200	190	260	136-140	●	I/28	25/18	✓	-	-	-	-	-	2	-	-	-	●
	300	300	190	350	136-140	●	I/28	30/22	✓	-	-	-	-	-	2	-	-	-	●
	500	300	250	580	136-140	●	I/28	50/37	-	✓	-	-	-	-	4	-	-	-	●
	600	300	250	690	136-140	●	II/28	60/44	-	✓	-	-	-	-	4	●	-	-	●
	900	300	350	1400	136-140	●	II/28	90/66	-	-	✓	-	●	-	4	●	-	-	●
	1200	300	350	1650	136-140	●	II/28	100/74	-	-	✓	-	●	-	4	●	-	-	●
GRASS-MANAGER-PRO	300	300	135	670	200	-	II/28	60/44	✓	-	-	-	-	-	4	✓	✓	✓	-
	600	300	300	1280	200	-	II/28	80/59	-	✓	-	-	-	-	6	✓	✓	✓	-
	1200	300	390	4200	220	-	II/28 + III/36	170/125	-	-	-	✓	✓	✓	8	✓	✓	✓	-
PNEUMATICSTAR -PRO-MD	300	300	180	790	200	-	II/28	60/44	✓	-	-	-	-	-	4	✓	✓	✓	-
	600	300	300	1370	200	-	II/28	80/59	-	✓	-	-	-	-	6	✓	✓	✓	-
	1200	300	390	4450	220	-	II/28 + III/36	170/125	-	-	-	✓	✓	✓	8	✓	✓	✓	-
PNEUMATICSTAR -PRO-STI	300	300	180	790	200	-	II/28	60/44	✓	-	-	-	-	-	4	✓	✓	✓	-
	600	300	300	1370	200	-	II/28	80/59	-	✓	-	-	-	-	6	✓	✓	✓	-
	1200	300	390	4450	220	-	II/28 + III/36	170/125	-	-	-	✓	✓	✓	8	✓	✓	✓	-

✓ = Équipement standard

● = disponible en option

- = pas possible

Conversion cm en inch = cm /

2,54 Conversion cm en pieds = cm / 30,48

Pour d'autres options ou de plus amples informations techniques, veuillez contacter notre équipe commerciale. Pour un aperçu actuel ou pour des informations actualisées, veuillez visiter notre site web et télécharger les dernières documentations de notre site internet

(www.einboeck.at/fr/telechargements).

Dents											Options																								
Dents 7/490 mm	Dents 8/490 mm	Dents 8/490 mm DROITES	Dents 10/490 mm	Dents 10/490 mm DROITES	Dents 6,5/490 mm	Dents 6,5/380 mm	Quantité des dents	Réglage mécanique de l'agressivité	Réglage hydraulique de l'agressivité	Protection anti-perte/compartiment	Ecartement entre dents (cm)	Quantité et taille des compartiments (cm)	Eclairage LED et signalisation routière vers l'avant et/ou l'arrière	Semoir P-BOX-STI	Semoir P-BOX-MD	Turbine électrique	Turbine mécanique	Turbine hydraulique	Capteur de vitesse et relevage (STI)	Tôle de retenue et dispositif d'agitation	Compteur de surface	Surveillance du débit d'air	Câble de signalisation à 7 pôles pour le relevage et la vitesse (STI)	Capteur de vitesse GPS ou sur roue (STI)	Support universel pour terminal (STI)	Mesure automatique du taux d'application en fonction du site en combinaison avec le capteur ISARIA (STI)	Capteur niveau bas	Touche de débit (STI)	Trémie de 500 l	Déflecteurs-répartiteurs inox	Vanne d'orientation pour relier deux raccords hydrauliques	Attelage frontal			
✓	●	●	-	-	-	-	60	✓	●	●	2,5	1x150	●	●	●	●	●	●	●	●	●	●	●	●	●	-	●	●	-	●	-	●			
✓	●	●	-	-	-	-	84	✓	●	●	2,5	1x210	●	●	●	●	●	●	●	●	●	●	●	●	●	●	-	●	●	-	●	-	●		
✓	●	●	-	-	-	-	120	✓	●	●	2,5	2x150	●	●	●	●	●	●	●	●	●	●	●	●	●	●	-	●	●	-	●	-	●		
✓	●	●	-	-	-	-	180	✓	●	●	2,5	3x150	●	●	●	●	●	●	●	●	●	●	●	●	●	●	-	●	●	-	●	-	●		
✓	●	●	-	-	-	-	204	✓	●	●	2,5	1x210 2x150	●	●	●	●	●	●	●	●	●	●	●	●	●	●	-	●	●	-	●	-	●		
✓	●	●	●	●	-	-	240	✓	●	●	2,5	4x150	●	●	●	●	●	●	●	●	●	●	●	●	●	●	●	●	●	●	●	-	●		
✓	●	●	-	-	-	-	300	✓	●	●	2,5	5x150	●	●	●	-	●	●	●	●	●	●	●	●	●	●	●	●	●	-	●	-	-		
✓	●	●	●	●	●	-	360	✓	●	●	2,5	6x150	●	●	●	-	●	●	●	●	●	●	●	●	●	●	●	●	●	●	●	●	-	-	
✓	●	●	●	●	●	-	480	✓	●	●	2,5	8x150	●	●	●	-	●	●	●	●	●	●	●	●	●	●	●	●	●	●	●	●	●	-	-
✓	●	●	-	-	-	-	84	✓	●	●	2,5	1x210	●	-	✓	✓	●	●	-	●	●	●	-	-	-	-	-	●	-	-	●	-	-		
✓	●	●	-	-	-	-	120	✓	●	●	2,5	2x150	●	-	✓	✓	●	●	-	●	●	●	-	-	-	-	●	-	-	●	-	-			
✓	●	●	-	-	-	-	204	✓	●	●	2,5	1x210 2x150	●	-	✓	✓	●	●	-	●	●	●	-	-	-	-	●	-	-	●	-	-			
✓	●	●	●	●	●	-	240	✓	●	●	2,5	4x150	●	-	✓	✓	●	●	-	●	●	●	-	-	-	-	●	-	●	●	●	-	-		
✓	●	●	●	●	●	-	360	✓	●	●	2,5	6x150	●	-	✓	-	✓	●	-	●	●	●	-	-	-	-	●	-	●	●	●	●	-	-	
✓	●	●	●	●	●	-	480	✓	●	●	2,5	8x150	●	-	✓	-	✓	●	-	●	●	●	-	-	-	-	●	-	●	●	●	●	●	-	-
✓	●	●	-	-	-	-	84	✓	●	●	2,5	1x210	●	✓	-	✓	●	●	●	●	✓	●	●	●	●	●	-	●	●	-	●	-	-		
✓	●	●	-	-	-	-	120	✓	●	●	2,5	2x150	●	✓	-	✓	●	●	●	●	✓	●	●	●	●	●	-	●	●	-	●	-	-		
✓	●	●	-	-	-	-	204	✓	●	●	2,5	1x210 2x150	●	✓	-	✓	●	●	●	●	✓	●	●	●	●	●	-	●	●	-	●	-	-		
✓	●	●	●	●	●	-	240	✓	●	●	2,5	4x150	●	✓	-	✓	●	●	●	●	✓	●	●	●	●	●	●	●	●	●	●	●	-	-	
✓	●	●	●	●	●	-	360	✓	●	●	2,5	6x150	●	✓	-	-	✓	●	●	●	✓	●	●	●	●	●	●	●	●	●	●	●	●	-	-
✓	●	●	●	●	●	-	480	✓	●	●	2,5	8x150	●	✓	-	-	✓	●	●	●	✓	●	●	●	●	●	●	●	●	●	●	●	●	-	-
-	✓	●	●	●	●	-	120	✓	-	●	2,5	2x150	●	●	●	●	●	●	●	●	●	●	●	●	●	●	-	●	●	●	●	●	-	●	
-	✓	●	●	●	●	-	240	✓	-	●	2,5	4x150	●	●	●	●	●	●	●	●	●	●	●	●	●	●	●	●	●	●	●	●	-	●	
-	✓	●	●	●	●	-	480	✓	-	●	2,5	8x150	●	●	●	●	-	●	●	●	●	●	●	●	●	●	●	●	●	●	●	●	-	-	
-	✓	●	●	●	●	-	120	✓	-	●	2,5	2x150	●	-	✓	✓	●	●	-	●	●	●	-	-	-	-	●	-	●	-	●	-	-		
-	✓	●	●	●	●	-	240	✓	-	●	2,5	4x150	●	-	✓	✓	●	●	-	●	●	●	-	-	-	-	●	-	●	-	●	-	-		
-	✓	●	●	●	●	-	480	✓	-	●	2,5	8x150	●	-	✓	-	-	✓	-	●	●	●	-	-	-	-	●	-	✓	●	-	-	-		
-	✓	●	●	●	●	-	120	✓	-	●	2,5	2x150	●	✓	-	✓	●	●	●	●	✓	●	●	●	●	●	-	●	●	●	●	●	-	-	
-	✓	●	●	●	●	-	240	✓	-	●	2,5	4x150	●	✓	-	✓	●	●	●	●	✓	●	●	●	●	●	●	●	●	●	●	●	-	-	
-	✓	●	●	●	●	-	480	✓	-	●	2,5	8x150	●	✓	-	-	-	✓	●	●	✓	●	●	●	●	●	●	✓	●	-	-	-	-		

Sous réserve de modifications techniques et d'erreurs !

Afin de profiter des avantages de notre développement permanent, nous nous réservons le droit de procéder des modifications techniques sans préavis. Les coquilles et les erreurs d'impression ou des modifications intermédiaires ne donnent droit à aucune réclamation. Les spécifications individuelles des équipements, illustrées ou décrites ici, ne sont disponibles qu'en option.

En cas de contradictions entre les différents documents concernant l'étendue de la gamme, les informations dans notre tarif actuel sont applicables.

Toutes les images sont des photos non contractuelles et peuvent être disponibles à une surcharge. Pour de plus amples informations veuillez contacter notre équipe de vente.

Photos et graphiques : © Einböck GmbH ; photos et graphiques à libre disposition sans licence mais à modification interdit | Texte et contenu : © Einböck GmbH ; peut être utilisé tel quel si la source est citée |

ENTRETIEN DES PRAIRIES	Dimensions et données techniques								Repliage					Roues		Châssis			
	Modèle = Largeur de travail (cm)	Largeur de transport (cm)	Hauteur de stationnement (cm)	Poids de base (environ en kg)	Largeur de voie standard (environ en cm), réglage en continu	Réglage de la voie en continu jusqu'à 2 m	Catégorie d'attelage	Force de traction requise en CV/kW	Rigide	Repliage hydraulique	Repliage hydraulique en ciseau	Semi-porté	Sécurité de transport hydraulique	Cales	Roues de jauge (de série)	Châssis renforcé	Compensateurs sur parallélogramme avec compensateurs de niveau hydraulique	Lames niveleuses renforcées	Lames niveleuses
SPORTSTAR	150	150	190	200	136-140	●	I/28	20/15	✓	-	-	-	-	-	2	-	-	-	●
	200	200	190	230	136-140	●	I/28	25/18	✓	-	-	-	-	-	2	-	-	-	●
	300	300	190	320	136-140	●	I/28	30/22	✓	-	-	-	-	-	2	-	-	-	●
	450	260	250	560	136-140	●	I/28	40/19	-	✓	-	-	-	-	4	-	-	-	●
	500	260	250	630	136-140	●	I/28	50/27	-	✓	-	-	-	-	4	-	-	-	●
	600	300	250	740	136-140	●	II/28	60/44	-	✓	-	-	-	-	4	●	-	-	●

✓ = Équipement standard

● = disponible en option

- = pas possible

Conversion cm en inch = cm / 2,54
Conversion cm en pieds = cm / 30,48

Pour d'autres options ou de plus amples informations techniques, veuillez contacter notre équipe commerciale. Pour un aperçu actuel ou pour des informations actualisées, veuillez visiter notre site web et télécharger les dernières documentations de notre site internet

(www.einboeck.at/fr/telechargements).

Dents											Options																						
Dents 7/490 mm	Dents 8/490 mm	Dents 8/490 mm DROITES	Dents 10/490 mm	Dents 10/490 mm DROITES	Dents 6,5/490 mm	Dents 6,5/380 mm	Quantité des dents	Réglage mécanique de l'agressivité	Réglage hydraulique de l'agressivité	Protection anti-perte/compartiment	Ecartement entre dents (cm)	Quantité et taille des compartiments (cm)	Eclairage LED et signalisation routière vers l'avant et/ou l'arrière	Semoir P-BOX-STI	Semoir P-BOX-MD	Turbine électrique	Turbine mécanique	Turbine hydraulique	Capteur de vitesse et relevage (STI)	Tôle de retenue et dispositif d'agitation	Compteur de surface	Surveillance du débit d'air	Câble de signalisation à 7 pôles pour le relevage et la vitesse (STI)	Capteur de vitesse GPS ou sur roue (STI)	Support universel pour terminal (STI)	Mesure automatique du taux d'application en fonction du site en combinaison avec le capteur ISARIA (STI)	Capteur niveau bas	Touche de débit (STI)	Trémie de 500 l	Déflecteurs-répartiteurs inox	Vanne d'orientation pour relier deux raccords hydrauliques	Attelage frontal	
●	-	-	-	-	✓	●	114	✓	●	✓	1,3	1x150	●	●	●	●	●	●	●	●	●	●	●	●	●	●	-	●	●	●	●	-	●
●	-	-	-	-	✓	●	162	✓	●	✓	1,3	1x210	●	●	●	●	●	●	●	●	●	●	●	●	●	●	-	●	●	●	●	-	●
●	-	-	-	-	✓	●	228	✓	●	✓	1,3	2x150	●	●	●	●	●	●	●	●	●	●	●	●	●	●	-	●	●	●	●	-	●
●	-	-	-	-	✓	●	342	✓	●	✓	1,3	3x150	●	●	●	●	●	●	●	●	●	●	●	●	●	●	-	●	●	●	●	-	●
●	-	-	-	-	✓	●	390	✓	●	✓	1,3	1x210 2x150	●	●	●	●	●	●	●	●	●	●	●	●	●	●	-	●	●	●	●	-	●
●	-	-	-	-	✓	●	456	✓	●	✓	1,3	4x150	●	●	●	●	●	●	●	●	●	●	●	●	●	●	●	●	●	●	●	-	●

Sous réserve de modifications techniques et d'erreurs !

Afin de profiter des avantages de notre développement permanent, nous nous réservons le droit de procéder des modifications techniques sans préavis. Les coquilles et les erreurs d'impression ou des modifications intermédiaires ne donnent droit à aucune réclamation. Les spécifications individuelles des équipements, illustrées ou décrites ici, ne sont disponibles qu'en option.

En cas de contradictions entre les différents documents concernant l'étendue de la gamme, les informations dans notre tarif actuel sont applicables.

Toutes les images sont des photos non contractuelles et peuvent être disponibles à une surcharge. Pour de plus amples informations veuillez contacter notre équipe de vente.

Photos et graphiques : © Einböck GmbH ; photos et graphiques à libre disposition sans licence mais à modification interdit | Texte et contenu : © Einböck GmbH ; peut être utilisé tel quel si la source est citée |

Version : 10/2021