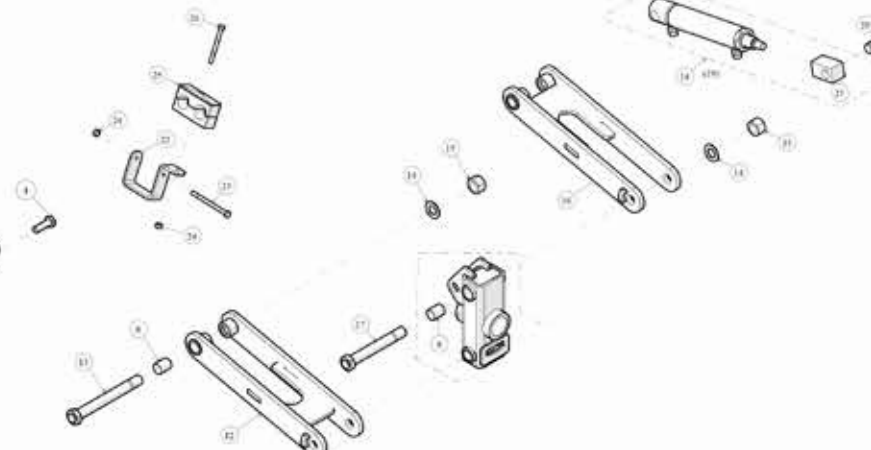
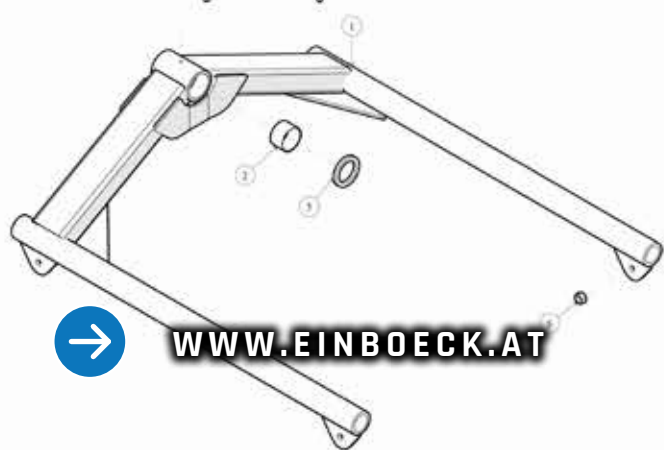
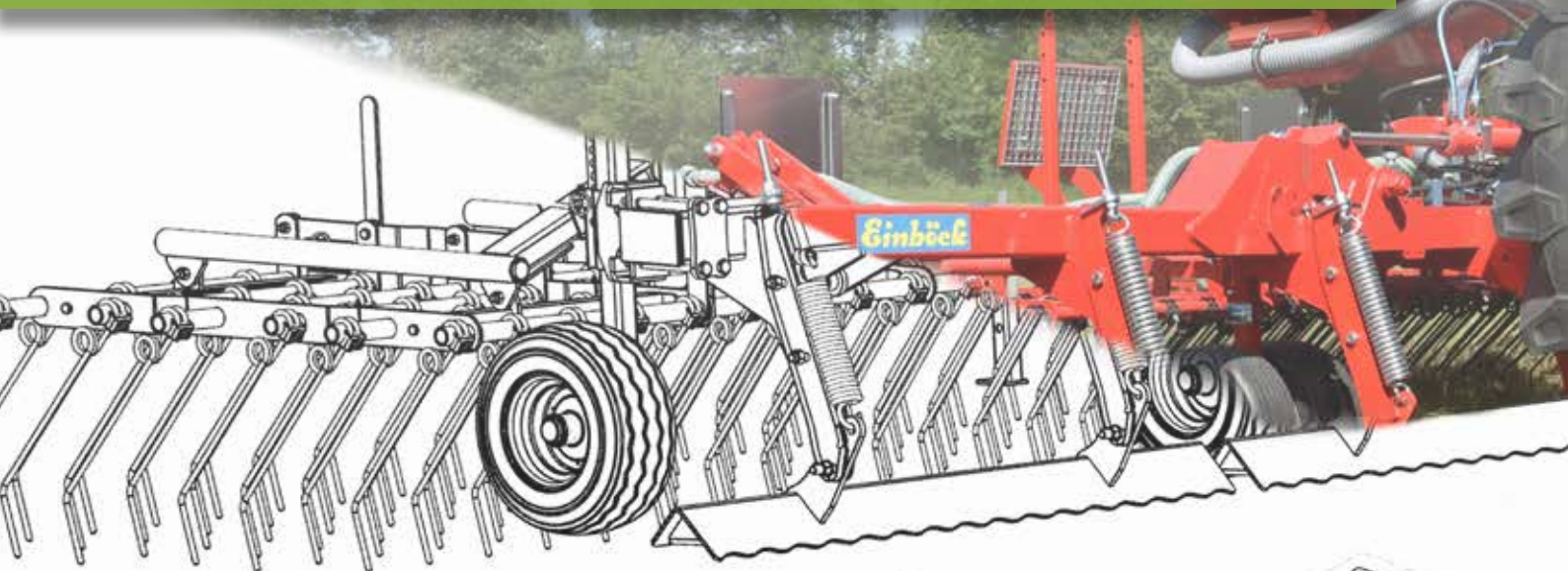


Einböck

**Grünlandtechnik,
die Freude macht!**

DATENBLATT GRÜNLANDTECHNIK



WWW.EINBOECK.AT

GRÜNLAND-TECHNIK	ABMESSUNGEN UND TECHNISCHE DATEN								KLAPPUNG					RÄDER		RAHMENBAU			
	Modell = Arbeitsbreite (cm)	Transportbreite (cm)	Abstellhöhe (cm)	Grundgewicht (ca. in kg)	Standspurweite (ca. in cm) stufenlose Verstellung	Spurweite stufenlos verstellbar bis 2,15 m	Anbaukategorie	Zugkraftbedarf ab PS/kW	Starr	Hydraulische Klappung	Hydraulische Scherklappung	Aufgesetzt	Hydraulische Transportsicherung	Unterlegkeile	Tasträder (Serie)	Schwere Rahmenausführung	Parallelgeführte Striegelfelder mit hydraulischem Niveaueausgleich	Schwere Frontstreifbleche	Leichte Frontstreifbleche
GRASS-MANAGER	150	150	118	190	136-140	●	I/28	20/15	✓	-	-	-	-	-	2	-	-	-	●
	200	200	118	200	136-140	●	I/28	25/18	✓	-	-	-	-	-	2	-	-	-	●
	300	300	118	250	136-140	●	I/28	30/22	✓	-	-	-	-	-	2	-	-	-	●
	450	260	170	520	136-140	●	I/28	40/29	-	✓	-	-	-	-	4	-	-	-	●
	500	260	200	540	136-140	●	I/28	50/37	-	✓	-	-	-	-	4	-	-	-	●
	600	300	240	640	136-140	●	II/28	60/44	-	✓	-	-	-	-	4	●	-	-	●
	750	300	315	850	136-140	●	II/28	70/51	-	✓	-	-	-	-	4	-	-	-	-
	900	300	350	1170	136-140	●	II/28	80/59	-	-	✓	-	●	-	4	●	-	-	●
	1200	300	350	1310	136-140	●	II/28	90/66	-	-	✓	-	●	-	4	●	-	-	●
PNEUMATICSTAR-MD	200	200	190	260	136-140	●	I/28	25/18	✓	-	-	-	-	-	2	-	-	-	●
	300	300	190	350	136-140	●	I/28	30/22	✓	-	-	-	-	-	2	-	-	-	●
	500	300	250	580	136-140	●	I/28	50/37	-	✓	-	-	-	-	4	-	-	-	●
	600	300	250	690	136-140	●	II/28	60/44	-	✓	-	-	-	-	4	●	-	-	●
	900	300	350	1400	136-140	●	II/28	90/66	-	-	✓	-	●	-	4	●	-	-	●
	1200	300	350	1650	136-140	●	II/28	100/74	-	-	✓	-	●	-	4	●	-	-	●
PNEUMATICSTAR-STI	200	200	190	260	136-140	●	I/28	25/18	✓	-	-	-	-	-	2	-	-	-	●
	300	300	190	350	136-140	●	I/28	30/22	✓	-	-	-	-	-	2	-	-	-	●
	500	300	250	580	136-140	●	I/28	50/37	-	✓	-	-	-	-	4	-	-	-	●
	600	300	250	690	136-140	●	II/28	60/44	-	✓	-	-	-	-	4	●	-	-	●
	900	300	350	1400	136-140	●	II/28	90/66	-	-	✓	-	●	-	4	●	-	-	●
	1200	300	350	1650	136-140	●	II/28	100/74	-	-	✓	-	●	-	4	●	-	-	●
GRASS-MANAGER-PRO	300	300	135	670	200	-	II/28	60/44	✓	-	-	-	-	-	4	✓	✓	✓	-
	600	300	300	1280	200	-	II/28	80/59	-	✓	-	-	-	-	6	✓	✓	✓	-
	1200	300	390	4200	220	-	II/28 + III/36	170/125	-	-	-	✓	✓	✓	8	✓	✓	✓	-
PNEUMATICSTAR-PRO-MD	300	300	180	790	200	-	II/28	60/44	✓	-	-	-	-	-	4	✓	✓	✓	-
	600	300	300	1370	200	-	II/28	80/59	-	✓	-	-	-	-	6	✓	✓	✓	-
	1200	300	390	4450	220	-	II/28 + III/36	170/125	-	-	-	✓	✓	✓	8	✓	✓	✓	-
PNEUMATICSTAR-PRO-STI	300	300	180	790	200	-	II/28	60/44	✓	-	-	-	-	-	4	✓	✓	✓	-
	600	300	300	1370	200	-	II/28	80/59	-	✓	-	-	-	-	6	✓	✓	✓	-
	1200	300	390	4450	220	-	II/28 + III/36	170/125	-	-	-	✓	✓	✓	8	✓	✓	✓	-

✓ = Serienausstattung ● = optional erhältlich - = nicht möglich Umrechnung cm in inch = cm / 2,54 Umrechnung cm in feet = cm / 30,48

Für weitere Optionen bzw. weiter technische Angaben steht unser Vertriebsteam gerne zur Verfügung. Für eine aktuelle Übersicht bzw. Informationen besuchen Sie bitte unsere Website und laden Sie sich die aktuellsten Prospekte online herunter (www.einboeck.at/downloads).

ZINKEN											AUSSTATTUNG/NACHRÜSTUNG																										
Zinken 7/490 mm	Zinken 8/490 mm	Zinken 8/490 mm GERADE	Zinken 10/490 mm	Zinken 10/490 mm GERADE	Zinken 6,5/490 mm	Zinken 6,5/380 mm	Zinkenanzahl	Mechanische Aggressivitätseinstellung	Hydraulische Aggressivitätseinstellung	Zinkensicherung/Feld	Strichabstand (in cm)	Felderanzahl und -größe (in cm)	Warnleuchten + LED-Beleuchtung nach vorne und/oder hinten	Sägerät P-BOX-STI (elektrischer Antrieb)	Sägerät P-BOX-MD (mechanischer Antrieb)	Elektrisches Gebläse	Mechanisches Gebläse	Hydraulisches Gebläse	Geschwindigkeitssensor & Sensor für Hubwerkssignal (STI)	Rückhalteblech und mechanische Rüttleinrichtung	Hektarzähler	Luftstromüberwachung	7-poliges Signalkabel für Hubwerks- und Geschwindigkeitssignal (STI)	GPS- oder Radarsensor für Geschwindigkeitssignal (STI)	Universalhalterung für Bedienterminal (STI)	Automatische feldspezifische Dosierung der Ausbringung in Kombination mit ISARIA-Sensor (STI)	Leermelder	Abdrehtaster (STI)	Ausrüstung mit 500 l Tank	Verteilerprallblech aus rostfreiem Stahl	Steuerventil: Zusammenfassen von zwei Hydraulikanschlüssen	Frontanbaubock					
✓	●	●	-	-	-	-	60	✓	●	●	2,5	1x150	●	●	●	●	●	●	●	●	●	●	●	●	●	●	-	●	●	-	●	●					
✓	●	●	-	-	-	-	84	✓	●	●	2,5	1x210	●	●	●	●	●	●	●	●	●	●	●	●	●	●	●	-	●	●	-	●	●				
✓	●	●	-	-	-	-	120	✓	●	●	2,5	2x150	●	●	●	●	●	●	●	●	●	●	●	●	●	●	●	-	●	●	-	●	●				
✓	●	●	-	-	-	-	180	✓	●	●	2,5	3x150	●	●	●	●	●	●	●	●	●	●	●	●	●	●	●	-	●	●	-	●	●				
✓	●	●	-	-	-	-	204	✓	●	●	2,5	1x210 2x150	●	●	●	●	●	●	●	●	●	●	●	●	●	●	●	-	●	●	-	●	●				
✓	●	●	●	●	-	-	240	✓	●	●	2,5	4x150	●	●	●	●	●	●	●	●	●	●	●	●	●	●	●	●	●	●	●	-	●	●			
✓	●	●	-	-	-	-	300	✓	●	●	2,5	5x150	●	●	●	-	●	●	●	●	●	●	●	●	●	●	●	●	●	●	-	●	-	●			
✓	●	●	●	●	-	-	360	✓	●	●	2,5	6x150	●	●	●	-	●	●	●	●	●	●	●	●	●	●	●	●	●	●	●	●	-	●	-		
✓	●	●	●	●	-	-	480	✓	●	●	2,5	8x150	●	●	●	-	●	●	●	●	●	●	●	●	●	●	●	●	●	●	●	●	●	-	●	-	
✓	●	●	-	-	-	-	84	✓	●	●	2,5	1x210	●	-	✓	✓	●	●	-	●	●	●	-	-	-	-	●	●	-	-	●	-	-	-	-		
✓	●	●	-	-	-	-	120	✓	●	●	2,5	2x150	●	-	✓	✓	●	●	-	●	●	●	-	-	-	-	●	●	-	-	●	-	-	-	-		
✓	●	●	-	-	-	-	204	✓	●	●	2,5	1x210 2x150	●	-	✓	✓	●	●	-	●	●	●	-	-	-	-	●	●	-	-	●	-	-	-	-		
✓	●	●	●	●	-	-	240	✓	●	●	2,5	4x150	●	-	✓	✓	●	●	-	●	●	●	-	-	-	-	●	●	-	●	●	-	-	-	-		
✓	●	●	●	●	-	-	360	✓	●	●	2,5	6x150	●	-	✓	-	✓	●	-	●	●	●	-	-	-	-	●	●	-	●	●	●	●	-	-		
✓	●	●	●	●	-	-	480	✓	●	●	2,5	8x150	●	-	✓	-	✓	●	-	●	●	●	-	-	-	-	●	●	-	●	●	●	●	-	-		
✓	●	●	-	-	-	-	84	✓	●	●	2,5	1x210	●	✓	-	✓	●	●	●	●	✓	●	●	●	●	●	-	●	●	-	●	●	-	-	-		
✓	●	●	-	-	-	-	120	✓	●	●	2,5	2x150	●	✓	-	✓	●	●	●	●	✓	●	●	●	●	-	●	●	-	●	●	-	-	-	-		
✓	●	●	-	-	-	-	204	✓	●	●	2,5	1x210 2x150	●	✓	-	✓	●	●	●	●	✓	●	●	●	●	-	●	●	-	●	●	-	-	-	-		
✓	●	●	●	●	-	-	240	✓	●	●	2,5	4x150	●	✓	-	✓	●	●	●	●	✓	●	●	●	●	●	●	●	●	●	●	●	-	-	-		
✓	●	●	●	●	-	-	360	✓	●	●	2,5	6x150	●	✓	-	-	✓	●	●	●	✓	●	●	●	●	●	●	●	●	●	●	●	●	●	-	-	
✓	●	●	●	●	-	-	480	✓	●	●	2,5	8x150	●	✓	-	-	✓	●	●	●	✓	●	●	●	●	●	●	●	●	●	●	●	●	●	-	-	
-	✓	●	●	●	-	-	120	✓	-	●	2,5	2x150	●	●	●	●	●	●	●	●	●	●	●	●	●	●	-	●	●	●	●	●	●	-	●	●	
-	✓	●	●	●	-	-	240	✓	-	●	2,5	4x150	●	●	●	●	●	●	●	●	●	●	●	●	●	●	●	●	●	●	●	●	●	-	-	●	●
-	✓	●	●	●	-	-	480	✓	-	●	2,5	8x150	●	●	●	●	-	●	●	●	●	●	●	●	●	●	●	●	●	●	●	●	●	●	-	-	-
-	✓	●	●	●	-	-	120	✓	-	●	2,5	2x150	●	-	✓	✓	●	●	-	●	●	●	●	●	●	-	●	●	-	●	●	-	●	●	-	-	-
-	✓	●	●	●	-	-	240	✓	-	●	2,5	4x150	●	-	✓	✓	●	●	-	●	●	●	●	●	●	-	●	●	-	●	●	-	●	●	-	-	-
-	✓	●	●	●	-	-	480	✓	-	●	2,5	8x150	●	-	✓	-	-	✓	-	●	●	●	●	●	●	-	●	●	-	✓	●	-	-	-	-	-	
-	✓	●	●	●	-	-	120	✓	-	●	2,5	2x150	●	✓	-	✓	●	●	●	●	✓	●	●	●	●	-	●	●	-	●	●	-	●	●	-	-	-
-	✓	●	●	●	-	-	240	✓	-	●	2,5	4x150	●	✓	-	✓	●	●	●	●	✓	●	●	●	●	●	●	●	●	●	●	●	●	●	-	-	-
-	✓	●	●	●	-	-	480	✓	-	●	2,5	8x150	●	✓	-	-	-	✓	●	●	✓	●	●	●	●	●	●	●	✓	●	-	-	-	-	-	-	-

Technische Änderungen und Irrtümer vorbehalten!

Um den Nutzen aus unserer stetigen Weiterentwicklung zur Verfügung stellen zu können, behalten wir uns technische Änderungen vor, auch ohne vorherige Ankündigungen. Druck- und Satzfehler oder zwischenzeitlich eingetretene Änderungen jeder Art berechnen nicht zu Ansprüchen. Einzelne Ausstattungsvarianten, die hier abgebildet oder beschrieben werden, sind nur optional erhältlich. Bei Widersprüchen zwischen einzelnen Dokumenten bezüglich des Lieferumfanges gelten die Angaben in unserer aktuellen Preislise.

Aufgrund der Lesbarkeit der Texte wird bei Bedarf nur eine Geschlechtsform gewählt. Das impliziert keine Benachteiligung des jeweils anderen Geschlechts.

Alle Bilder sind Symbolbilder und können Optionen enthalten, die gegen einen Aufpreis erhältlich sind. Für weitere Informationen steht unser Vertriebs-Team zur Verfügung.

GRÜNLAND- TECHNIK	ABMESSUNGEN UND TECHNISCHE DATEN								KLAPPUNG					RÄDER		RAHMENBAU			
	Modell = Arbeitsbreite (cm)	Transportbreite (cm)	Abstellhöhe (cm)	Grundgewicht (ca. in kg)	Standspurweite (ca. in cm) stufenlose Verstellung	Spurweite stufenlos verstellbar bis 2 m	Anbaukategorie	Zugkraftbedarf ab PS/kW	Starr	Hydraulische Klappung	Hydraulische Scherklappung	Aufgesattelt	Hydraulische Transportsicherung	Unterlegkeile	Tasträder (Serie)	Schwere Rahmenausführung	Parallelgeführte Striegelfelder mit hydraulischem Niveaueausgleich	Schwere Frontstreifbleche	Leichte Frontstreifbleche
SPORTSTAR	150	150	190	200	136-140	●	I/28	20/15	✓	-	-	-	-	-	2	-	-	-	●
	200	200	190	230	136-140	●	I/28	25/18	✓	-	-	-	-	-	2	-	-	-	●
	300	300	190	320	136-140	●	I/28	30/22	✓	-	-	-	-	-	2	-	-	-	●
	450	260	250	560	136-140	●	I/28	40/19	-	✓	-	-	-	-	4	-	-	-	●
	500	260	250	630	136-140	●	I/28	50/27	-	✓	-	-	-	-	4	-	-	-	●
	600	300	250	740	136-140	●	II/28	60/44	-	✓	-	-	-	-	4	●	-	-	●

✓ = Serienausstattung ● = optional erhältlich - = nicht möglich Umrechnung cm in inch = cm / 2,54 Umrechnung cm in feet = cm / 30,48

Für weitere Optionen bzw. weiter technische Angaben steht unser Vertriebsteam gerne zur Verfügung. Für eine aktuelle Übersicht bzw. Informationen besuchen Sie bitte unsere Website und laden Sie sich die aktuellsten Prospekte online herunter (www.einboeck.at/downloads).

ZINKEN										AUSSTATTUNG/NACHRÜSTUNG																							
Zinken 7/490 mm	Zinken 8/490 mm	Zinken 8/490 mm GERADE	Zinken 10/490 mm	Zinken 10/490 mm GERADE	Zinken 6,5/490 mm	Zinken 6,5/380 mm	Zinkenanzahl	Mechanische Aggressivitätseinstellung	Hydraulische Aggressivitätseinstellung	Zinkensicherung/Feld	Strichabstand (in cm)	Felderanzahl und -größe (in cm)	Warnleuchten + LED-Beleuchtung nach vorne und/oder hinten	Sägemotor P-BOX-STI (elektrischer Antrieb)	Sägemotor P-BOX-MD (mechanischer Antrieb)	Elektrisches Gebläse	Mechanisches Gebläse	Hydraulisches Gebläse	Geschwindigkeitssensor & Sensor für Hubwerkssignal (STI)	Rückhalteblech und mechanische Rüttleinrichtung	Hektarzähler	Luftstromüberwachung	7-poliges Signalkabel für Hubwerks- und Geschwindigkeitssignal (STI)	GPS- oder Radarsensor für Geschwindigkeitssignal (STI)	Universalhalterung für Bedienterminal (STI)	Automatische teilflächenspezifische Dosierung der Ausbringungseinheit (Kombination mit ISARIA-Sensor (STI))	Leermelder	Abdrehtaster (STI)	Ausrüstung mit 500 l Tank	Verteilerprallblech aus rostfreiem Stahl	Steuerventil: Zusammenfassen von zwei Hydraulikanschlüssen	Frontanbaubock	
●	-	-	-	-	✓	●	114	✓	●	✓	1,3	1x150	●	●	●	●	●	●	●	●	●	●	●	●	●	●	-	●	●	●	●	-	●
●	-	-	-	-	✓	●	162	✓	●	✓	1,3	1x210	●	●	●	●	●	●	●	●	●	●	●	●	●	●	-	●	●	●	●	-	●
●	-	-	-	-	✓	●	228	✓	●	✓	1,3	2x150	●	●	●	●	●	●	●	●	●	●	●	●	●	●	-	●	●	●	●	-	●
●	-	-	-	-	✓	●	342	✓	●	✓	1,3	3x150	●	●	●	●	●	●	●	●	●	●	●	●	●	●	-	●	●	●	●	-	●
●	-	-	-	-	✓	●	390	✓	●	✓	1,3	1x210 2x150	●	●	●	●	●	●	●	●	●	●	●	●	●	●	-	●	●	●	●	-	●
●	-	-	-	-	✓	●	456	✓	●	✓	1,3	4x150	●	●	●	●	●	●	●	●	●	●	●	●	●	●	●	●	●	●	●	-	●

Technische Änderungen und Irrtümer vorbehalten!

Um den Nutzen aus unserer stetigen Weiterentwicklung zur Verfügung stellen zu können, behalten wir uns technische Änderungen vor, auch ohne vorherige Ankündigungen. Druck- und Satzfehler oder zwischenzeitlich eingetretene Änderungen jeder Art berechtigen nicht zu Ansprüchen. Einzelne Ausstattungsvarianten, die hier abgebildet oder beschrieben werden, sind nur optional erhältlich.

Bei Widersprüchen zwischen einzelnen Dokumenten bezüglich des Lieferumfanges gelten die Angaben in unserer aktuellen Preisliste.

Aufgrund der Lesbarkeit der Texte wird bei Bedarf nur eine Geschlechtsform gewählt. Das impliziert keine Benachteiligung des jeweils anderen Geschlechts.

Alle Bilder sind Symbolbilder und können Optionen enthalten, die gegen einen Aufpreis erhältlich sind. Für weitere Informationen steht unser Vertriebs-Team zur Verfügung.

Fotos & Grafiken: © Einböck GmbH; Fotos & Grafiken frei, ohne Lizenz, jedoch unverändert verwendbar | Text & Inhalt: © Einböck GmbH; unverändert verwendbar bei Quellenangabe | Version: 10/2021